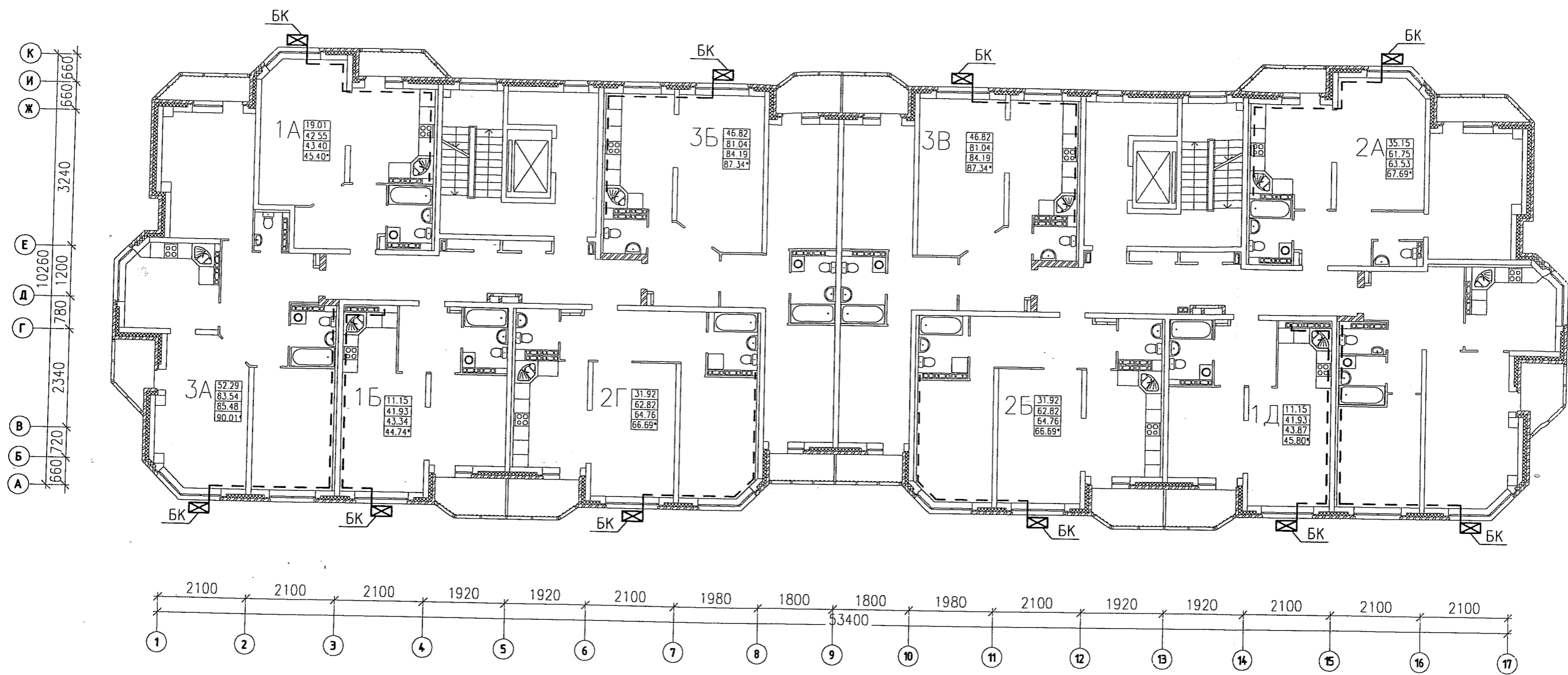


1. Смотреть совместно с планами отделочных работ.
2. Не допускать открытые участки трубопровода на фасаде.

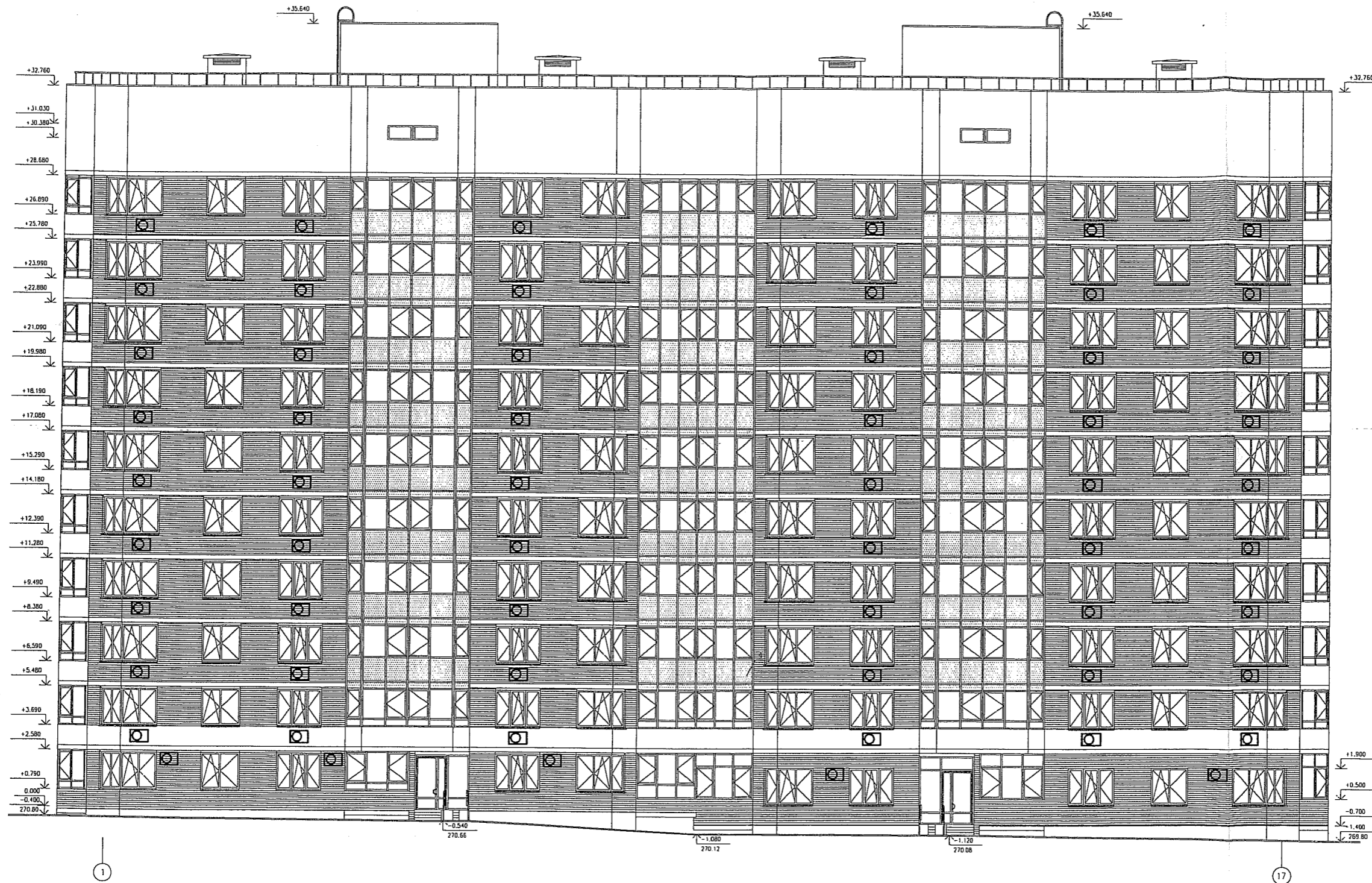
УСЛОВНЫЕ ОБОЗНАЧЕНИЯ

- ☒ - наружный блок кондиционера
- БК
- дренаж

					АКБ.173-02-АРИ			
					Многоэтажные жилые дома со встроенно-пристроенными помещениями и отдельно стоящими зданиями общественного назначения, распределительного пункта, трансформаторных подстанций, дренажных насосных станций, подземных водосточных и детского дошкольного образовательного учреждения в границах улиц Уральских рабочих - Кузнецова - Кировоградской - Красных борцов в Орджоникидзевском районе г. Екатеринбург			
Изм.	Кол.уч.	Лист N док.	Подпись	Дата	Пусковой комплекс 2. 10-этажный 2-х секционный жилой дом	Стадия	Лист	Листов
						Р	5	
Г А П	Гаранин			01.13	Схема установки наружных блоков кондиционеров, на 1 этаже	<div style="border: 1px solid black; padding: 5px; text-align: center;"> ЗАО КОРПОРАЦИЯ АТОМСТРОЙКОМПЛЕКС </div>		
Проверил	Фурик			01.13				
Разработал	Неустроева			01.13				

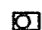



					АКБ.173-02-АРИ			
					Многоэтажные жилые дома со встроенно-пристроенными помещениями и отдельно стоящими зданиями общественного назначения, распределительного пункта, трансформаторных подстанций, дренажных насосных станций, подземных автостоянок и детского дошкольного образовательного учреждения в границах улиц Уральских рабочих - Кузнецова - Кировоградской - Красных борцов в Орджоникидзевском районе г. Екатеринбург			
Изм.	Кол.уч.	Лист	N док.	Подпись	Дата	Стация	Лист	Листов
						Р	6	
Пусковой комплекс 2. 10-этажный 2-х секционный жилой дом								
Г А П	Гаранин				01.13	Схема установки наружных блоков кондиционеров, на 2...10 этажах		
Проверил	Фурик				01.13			
Разработал	Неустроева				01.13			
						ЗАО КОРПОРАЦИЯ АТОМСТРОЙКОМПЛЕКС		

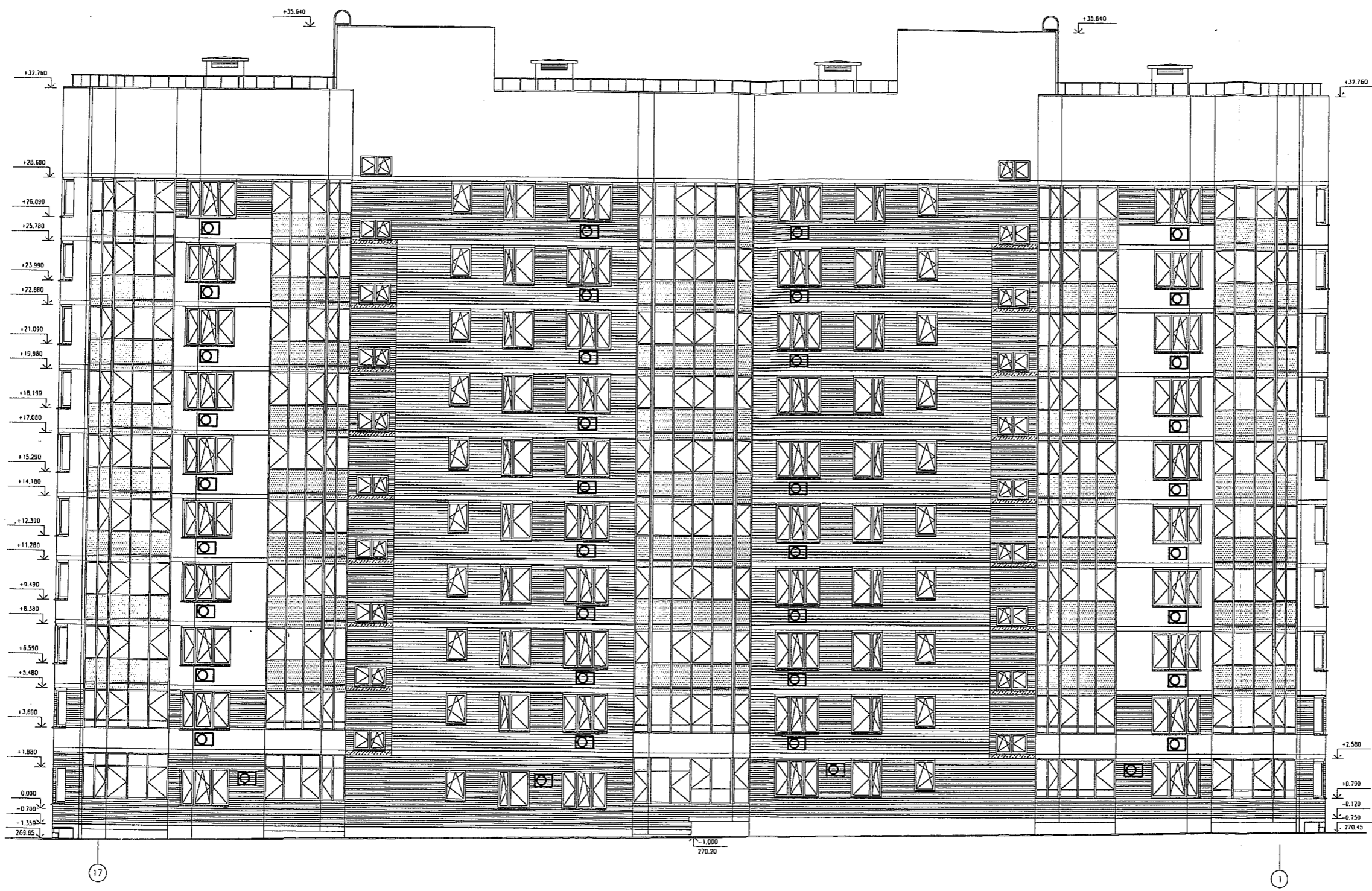


1. Не допускать открытые участки трубопровода на фасаде.

УСЛОВНЫЕ ОБОЗНАЧЕНИЯ

 — наружный блок кондиционера


Изм.						АКБ.173-02-АРИ		
Многоэтажные жилые дома со встроенно-пристроенными помещениями и отдельно стоящими зданиями общественного назначения, распределительного пункта, трансформаторных подстанций, дренажных насосных станций, подземных абстоянок и детского дошкольного образовательного учреждения в границах улиц Уральских рабочих - Кузнецова - Киробогородской - Красных борцов в Орджоникизевском районе г. Екатеринбург						Стадия	Лист	Листов
Пусковой комплекс 2. 10-этажный 2-х секционный жилой дом						Р	2	
Г А П	Гаранин			01.13	Схема установки наружных блоков кондиционеров. Фасад 1-17			
Проверил	Фурик			01.13				
Разработал	Неустроева			01.13				
						ЗАО КОРПОРАЦИЯ АТОМСТРОЙКОМПЛЕКС		



АКБ.173-02-АРИ

Многоэтажные жилые дома со встроенно-пристроенными помещениями и отдельно стоящими зданиями общественного назначения, распределительного пункта, трансформаторных подстанций, дренажных насосных станций, подземных водосточнок и детского дошкольного образовательного учреждения в границах улиц Уральских рабочих - Кузнецова - Кировоградской - Красных борцов в Орджоникидзевском районе г. Екатеринбург

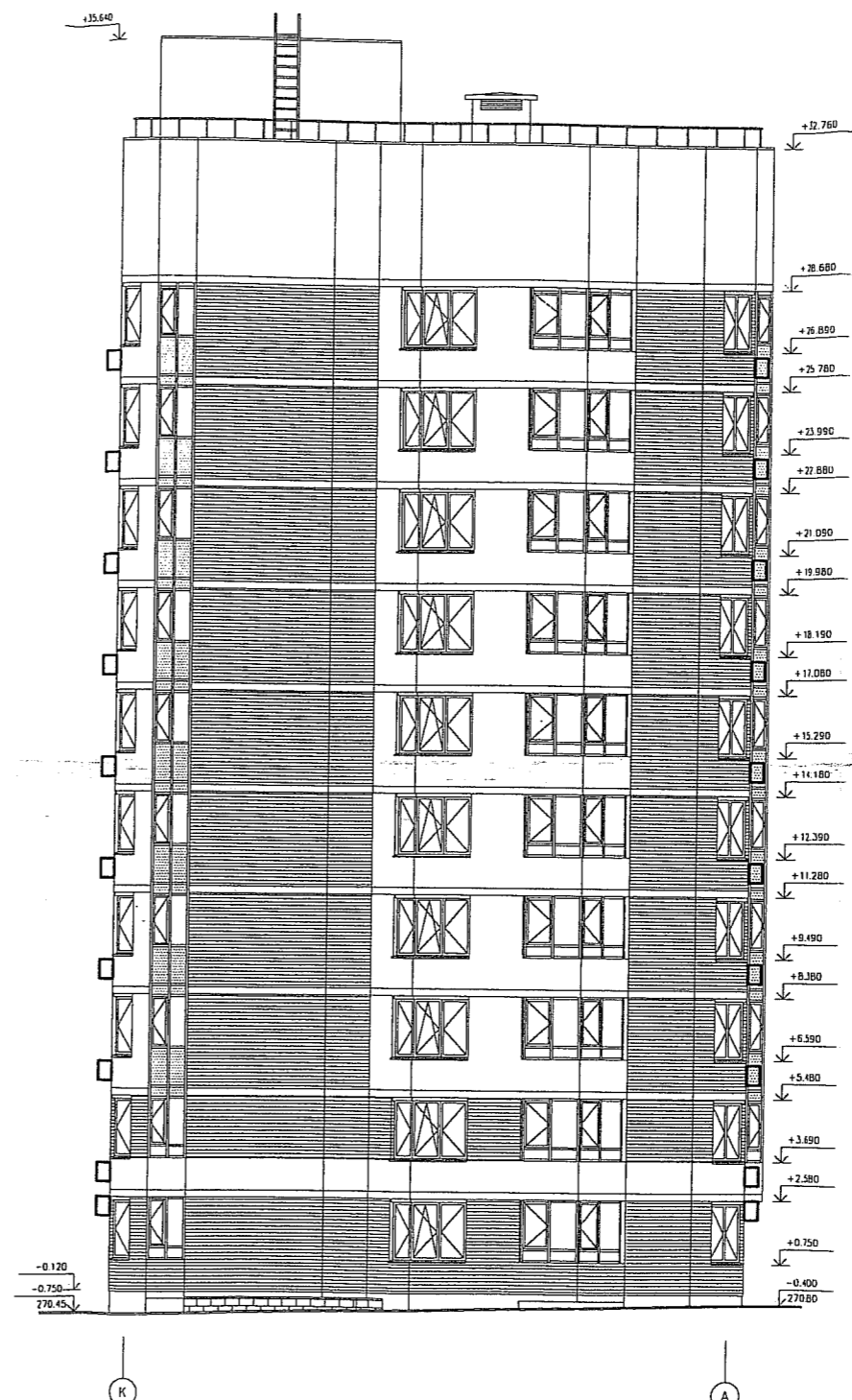
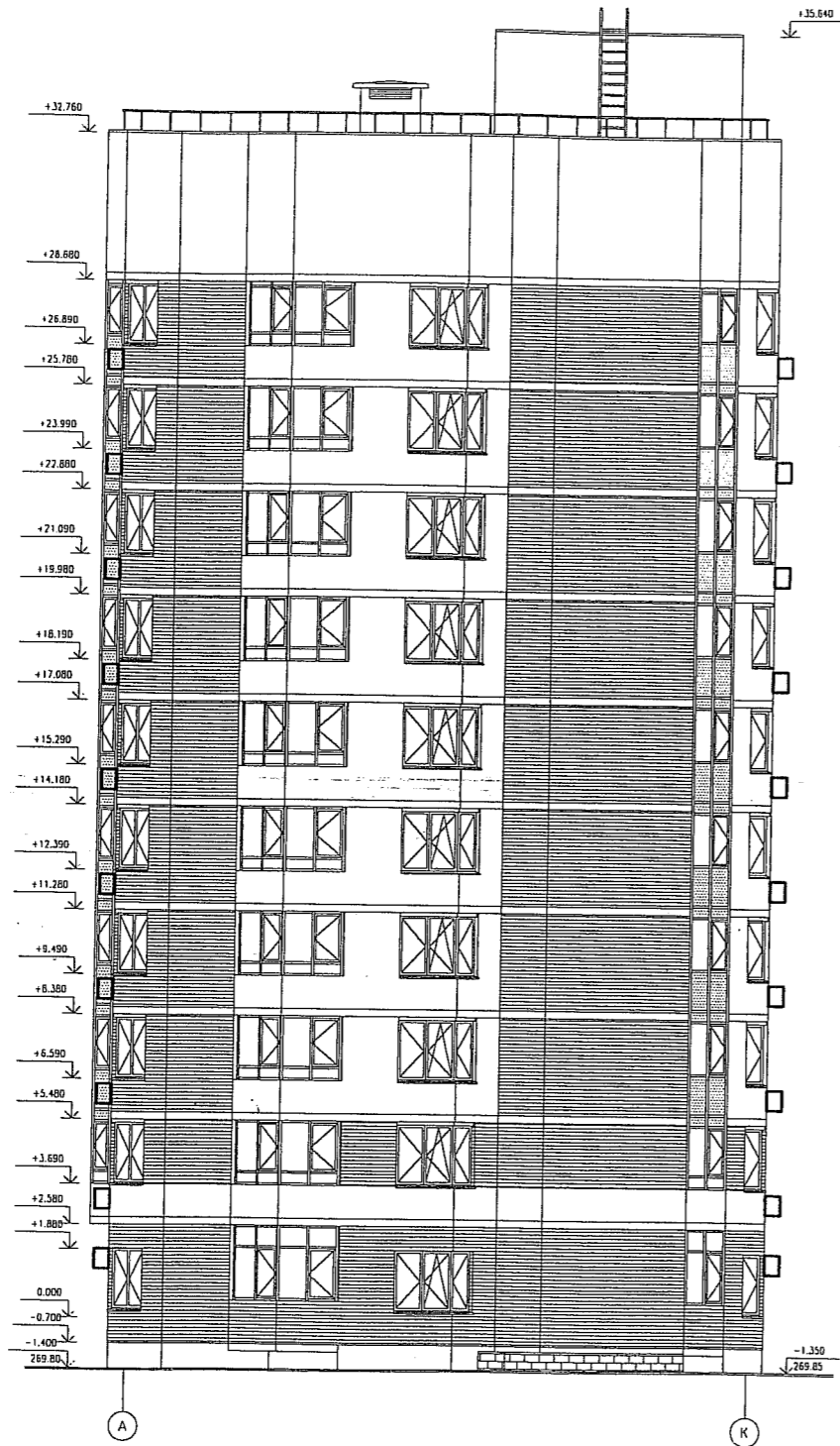
Изм.	Кол.уч.	Лист	N док.	Подпись	Дата
Г А П		Гаранин		<i>Гаранин</i>	01.13
Проверил		Фурик		<i>Фурик</i>	01.13
Разработал		Неустроева		<i>Неустроева</i>	01.13

Пусковой комплекс 2.
10-этажный 2-х секционный жилой дом

Стадия	Лист	Листов
Р	3	

Схема установки наружных
блоков кондиционеров.
Фасад 17-1





АКБ.173-02-АРИ						Стадия	Лист	Листов
Многоэтажные жилые дома со встроенно-пристроенными помещениями и отдельно стоящими зданиями общественного назначения, распределительного пункта, трансформаторных подстанций, дренажных насосных станций, подземных водосточных и детского дошкольного образовательного учреждения в границах улицы Уральских рабочих - Кузнецова - Кировградской - Красных борцов в Орджоникизевском районе г. Екатеринбург						Пусковой комплекс 2. 10-этажный 2-х секционный жилой дом	Р	4
Изм.	Кол.уч.	Лист	N док.	Подпись	Дата		Схема установки наружных блоков кондиционеров. Фасад А-К, фасад К-А	
							ЗАО КОРПОРАЦИЯ АТОМСТРОЙКОМПЛЕКС	
Г А П		Гаранин		<i>Гаранин</i>	01.13			
Проверил		Фурик		<i>Фурик</i>	01.13			
Разработал		Неустроева		<i>Неустроева</i>	01.13			